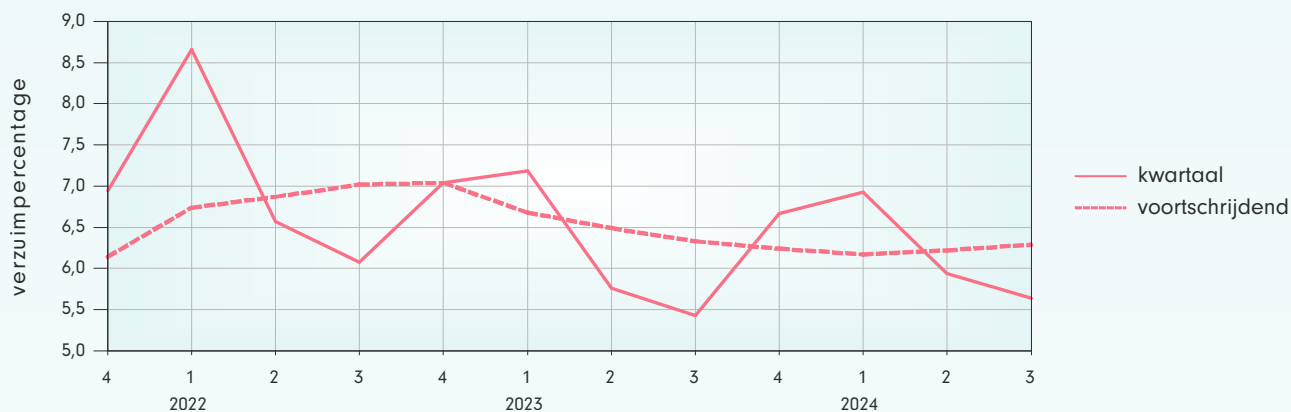




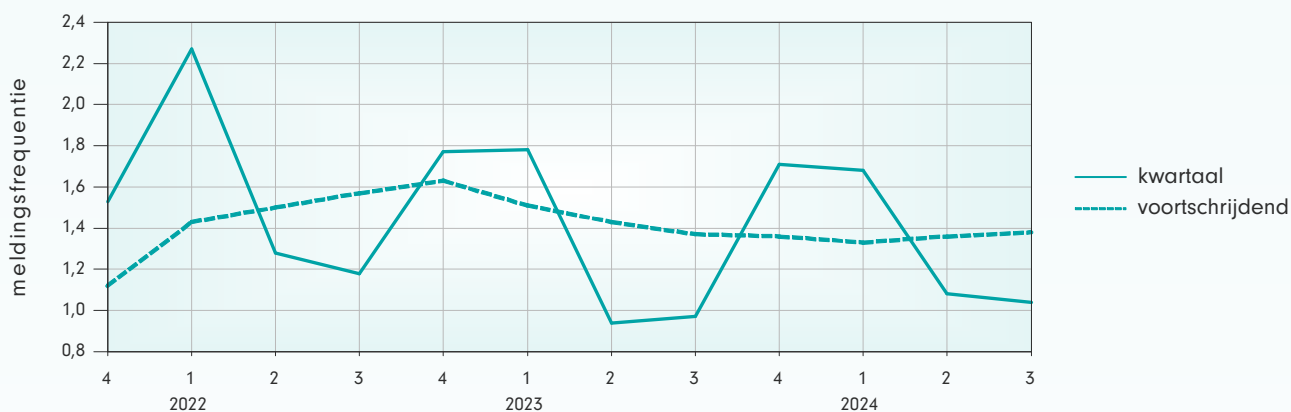
Ontwikkeling verzuimpercentage ZKH

Het verzuim in de branche over het voortschrijdend jaar 2023-4 t/m 2024-3 is 6,29%. Ten opzichte van een jaar geleden is het verzuim (nagenoeg) gelijk gebleven.



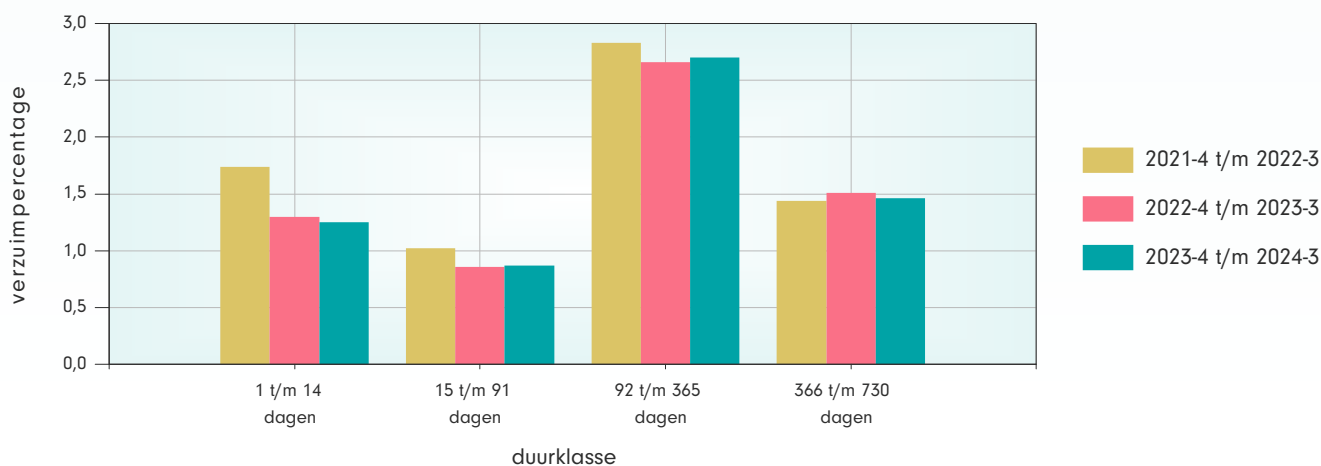
Ontwikkeling meldingsfrequentie ZKH

De meldingsfrequentie over het voortschrijdend jaar 2023-4 t/m 2024-3 is 1,38. Dat is (nagenoeg) gelijk aan één jaar geleden.



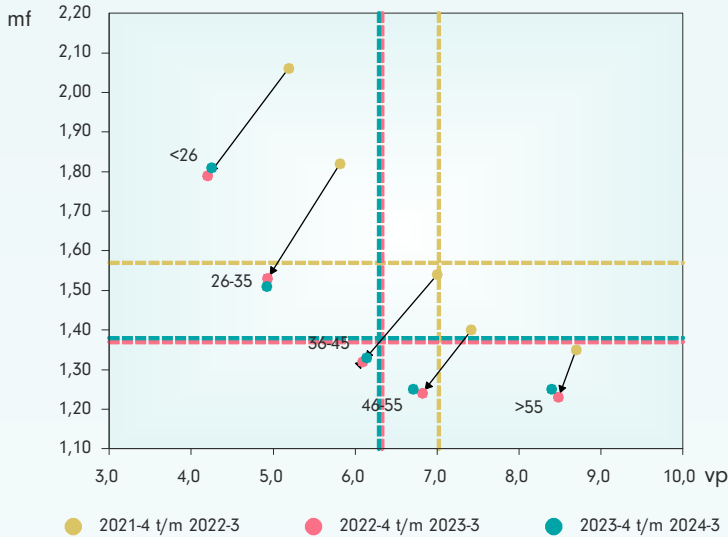
Ontwikkeling verzuimpercentage naar duurklasse ZKH

Ten opzichte van vorig jaar is het verzuim in alle duurklassen nauwelijks veranderd. Vergelijken met twee jaar geleden is het verzuim afgenomen in drie van de vier duurklassen. Alleen het verzuim in de langste duurklasse blijft nagenoeg gelijk.





Ontwikkeling verzuimpercentage en meldingsfrequentie per leeftijdscategorie ZKH



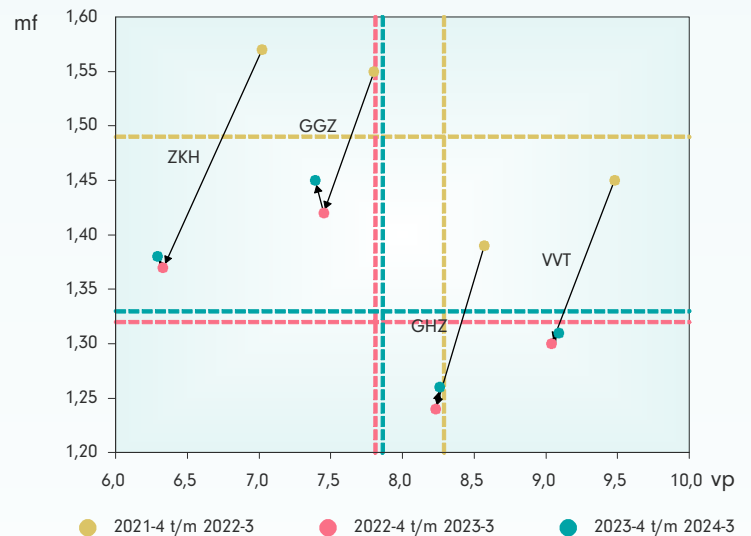
Leeftijdsklasse	VP	MF
25 jaar en jonger	4,25	1,81
26 t/m 35 jaar	4,92	1,51
36 t/m 45 jaar	6,14	1,33
46 t/m 55 jaar	6,71	1,25
56 jaar en ouder	8,40	1,25
 totaal 	 6,29 	 1,38

In alle leeftijdsklassen zijn zowel verzuim als meldingsfrequentie min of meer gelijk gebleven aan vorig jaar, maar gedaald ten opzichte van twee jaar geleden.

Ontwikkeling verzuimpercentage en meldingsfrequentie per branche

Branche	VP	MF
ZKH	6,29	1,38
GHZ	8,26	1,26
GGZ	7,39	1,45
VVT	9,09	1,31
zorgbreed	7,86	1,33

In alle branches zijn zowel verzuim als meldingsfrequentie vrijwel gelijk aan vorig jaar, maar beide zijn duidelijk afgenomen vergeleken met twee jaar geleden.



Ontwikkeling verzuimpercentage voortschrijdend per branche

Zorgbreed is het verzuimpercentage deze periode 7,86. Dat is weliswaar een kleine toename ten opzichte van vorig jaar (7,81), maar een duidelijke daling ten opzichte van twee jaar geleden (8,29).

