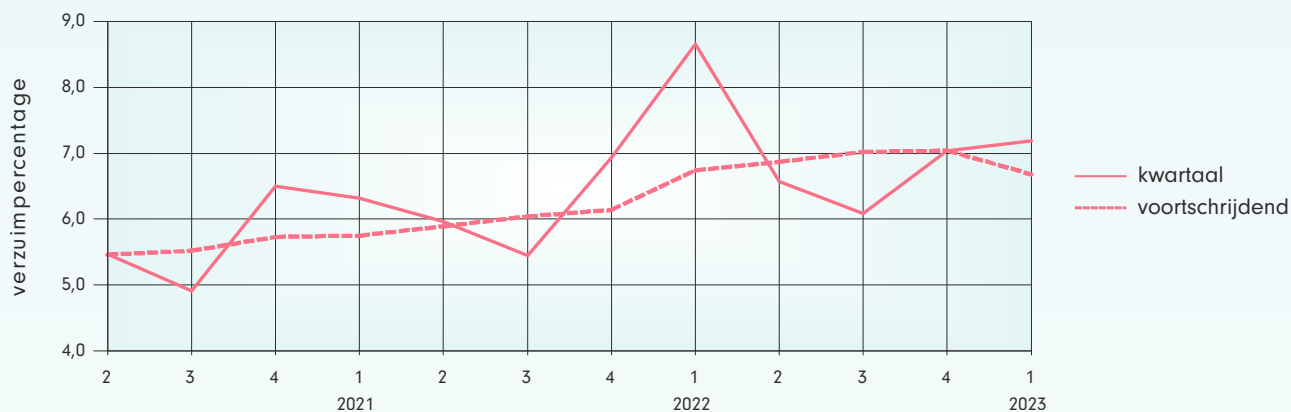




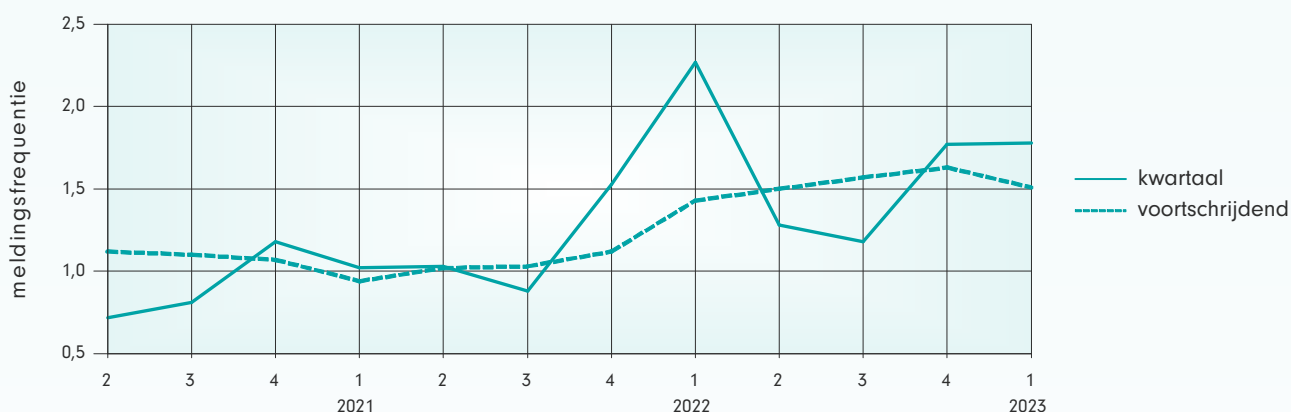
## Ontwikkeling verzuimpercentage ZKH

Het verzuim in de branche over het voortschrijdend jaar 2022-2 t/m 2023-1 is 6,68%. Ten opzichte van een jaar geleden is het verzuim met 0,06 procentpunt gedaald.



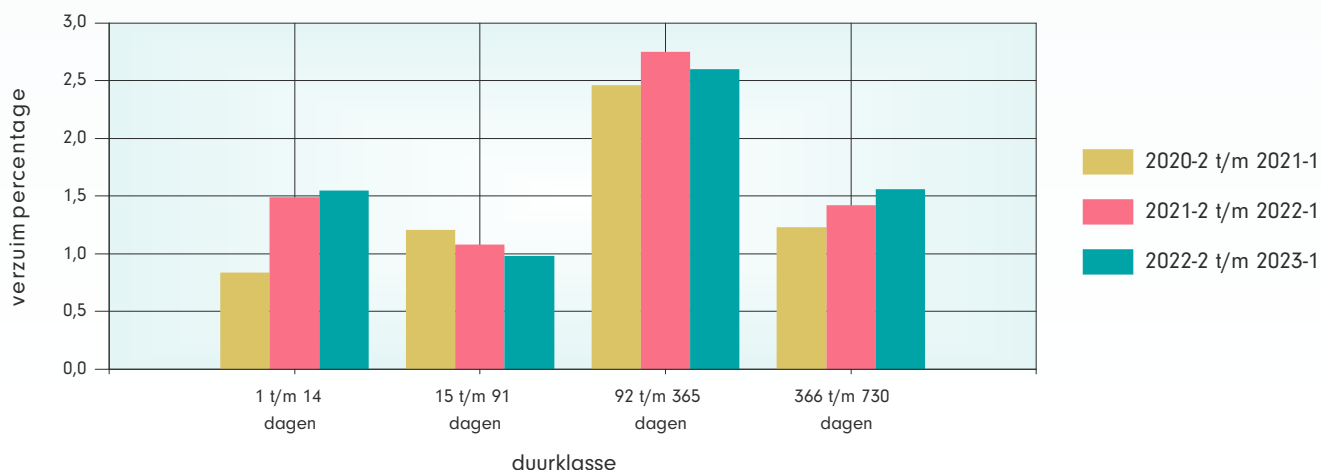
## Ontwikkeling meldingsfrequentie ZKH

De meldingsfrequentie over het voortschrijdend jaar 2022-2 t/m 2023-1 is 1,51. Dat is hoger dan één jaar geleden.



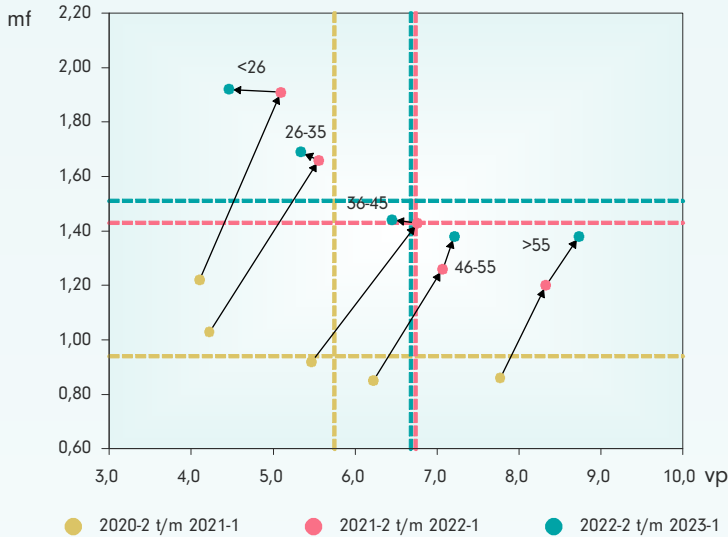
## Ontwikkeling verzuimpercentage naar duurklasse ZKH

Het verzuim in duurklasse 366 t/m 730 dagen komt uit op 1,55% en is daarmee ongekend hoog. Tegelijk neemt het verzuim in duurklasse 92 t/m 365 af.





## Ontwikkeling verzuimpercentage en meldingsfrequentie per leeftijdscategorie ZKH



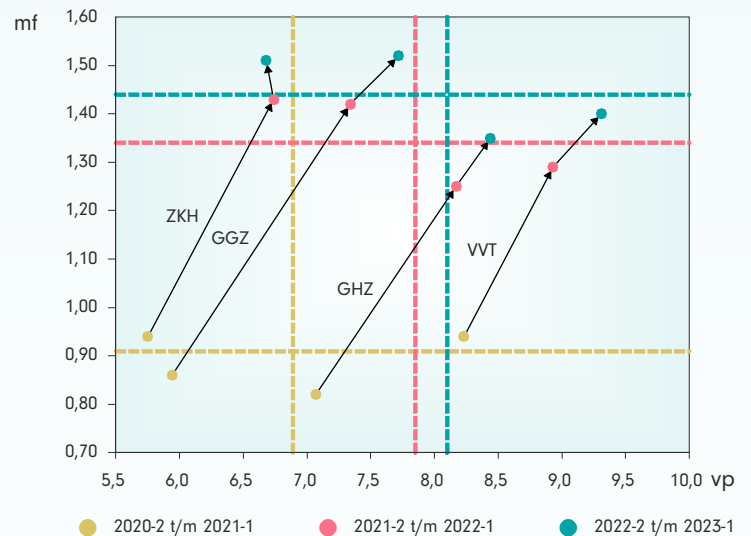
Leeftijdsklasse	VP	MF
25 jaar en jonger	4,46	1,92
26 t/m 35 jaar	5,34	1,69
36 t/m 45 jaar	6,45	1,44
46 t/m 55 jaar	7,21	1,38
56 jaar en ouder	8,73	1,38
<b> totaal </b>	<b> 6,68 </b>	<b> 1,51 </b>

Onder werknemers van 46 jaar en ouder neemt zowel verzuim als meldingsfrequentie toe. Bij de jongere werknemers daalt het verzuim, in de groep van 26 jaar en jonger zelfs met ruim 12%.

## Ontwikkeling verzuimpercentage en meldingsfrequentie per branche

Branche	VP	MF
ZKH	6,68	1,51
GHZ	8,44	1,35
GGZ	7,72	1,52
VVT	9,31	1,40
<b>zorgbreed</b>	<b>8,10</b>	<b>1,44</b>

De meldingsfrequentie gaat in alle branches omhoog ten opzichte van vorig jaar. In drie van de vier branches stijgt ook het verzuim, alleen bij de ziekenhuizen gaat deze iets omlaag.



## Ontwikkeling verzuimpercentage voortschrijdend per branche

Zorgbreed is het verzuimpercentage deze periode 8,10%. Een jaar geleden kwam het uit op 7,85% wat een stijging betekent van ruim drie procent. Ten opzichte van vorig kwartaal zien we echter een daling van eveneens ruim drie procent.

