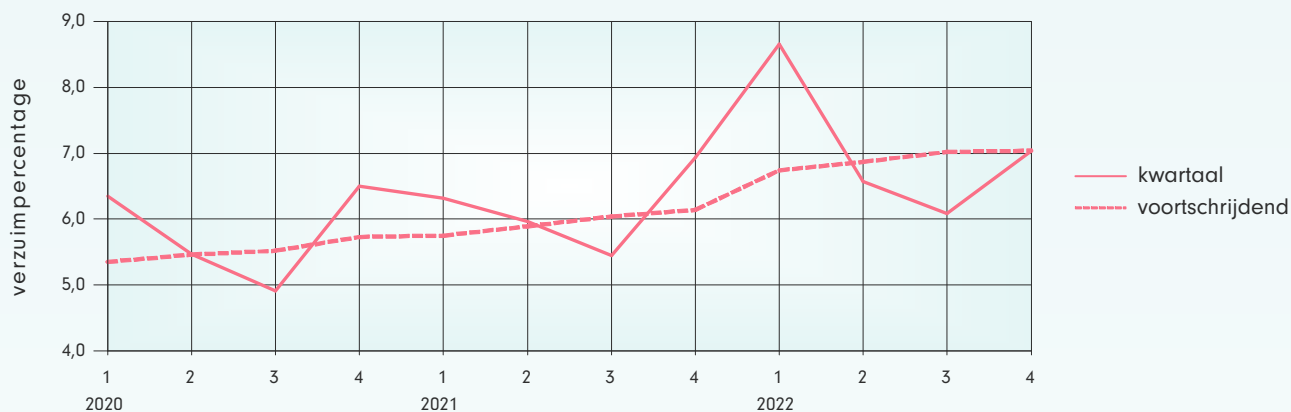




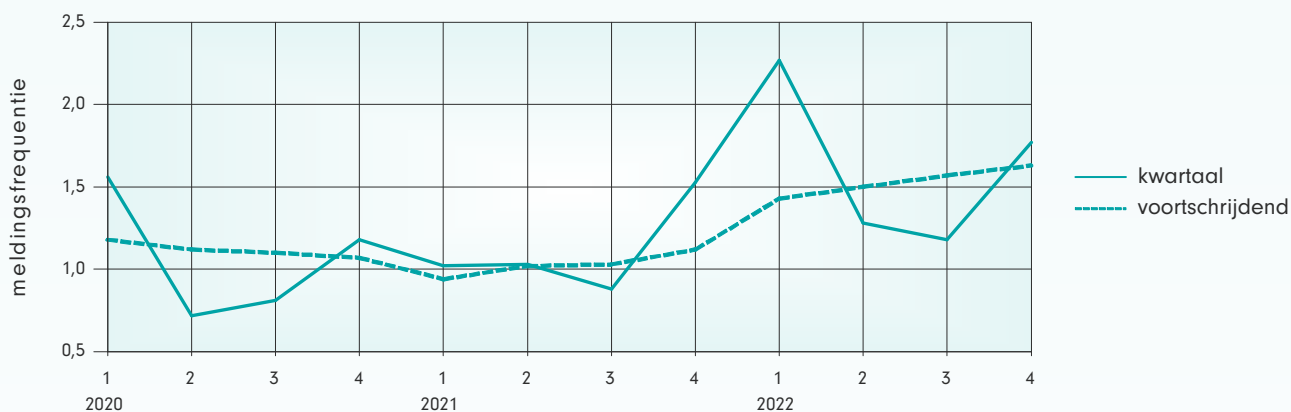
Ontwikkeling verzuimpercentage ZKH

Het verzuim in de branche over 2022 is 7,04%. Ten opzichte van een jaar geleden is het verzuim met 0,90 procentpunt gestegen.



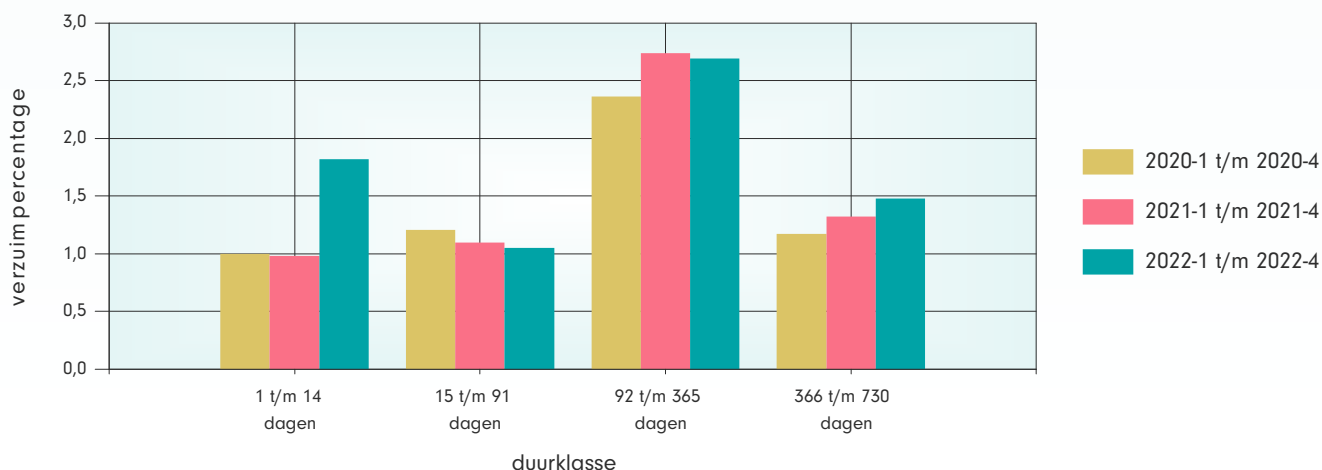
Ontwikkeling meldingsfrequentie ZKH

De meldingsfrequentie over 2022 is 1,63. Dat is hoger dan één jaar geleden.



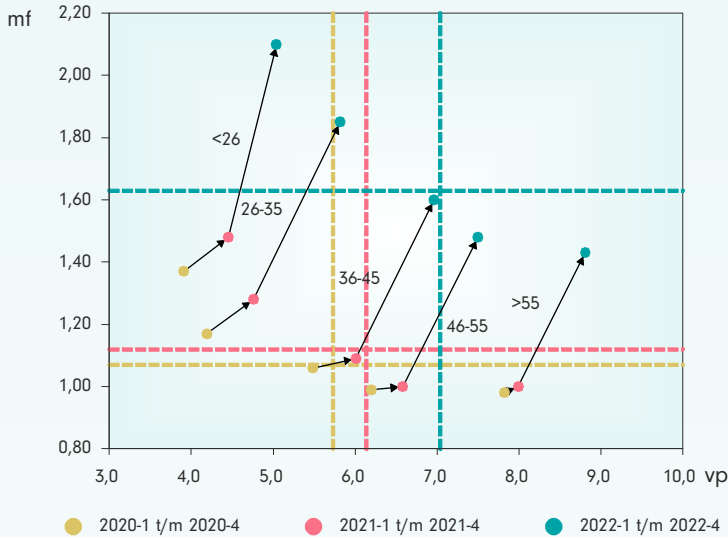
Ontwikkeling verzuimpercentage naar duurklasse ZKH

Het verzuim in duurklasse 1 t/m 14 dagen is met 1,82% ongekend hoog, maar tegelijk is ook het verzuim in de hoogste duurklasse duidelijk toegenomen ten opzichte van een jaar geleden.





Ontwikkeling verzuimpercentage en meldingsfrequentie per leeftijdscategorie ZKH



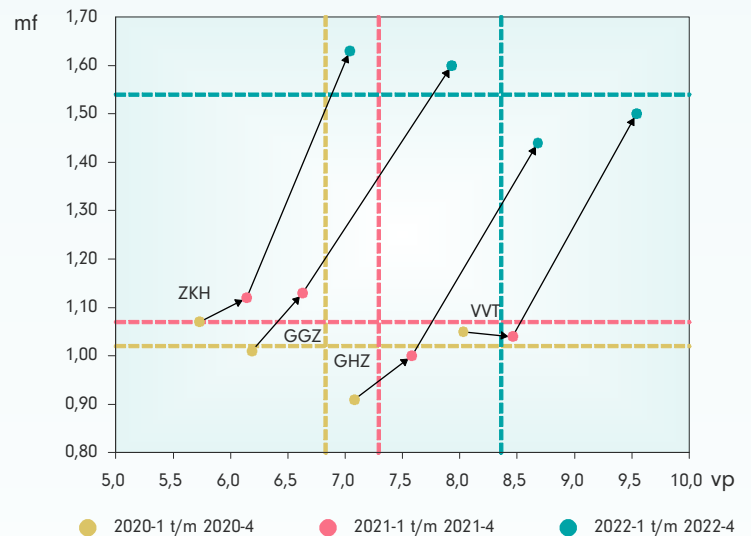
Leeftijdsklasse	VP	MF
25 jaar en jonger	5,04	2,10
26 t/m 35 jaar	5,82	1,85
36 t/m 45 jaar	6,96	1,60
46 t/m 55 jaar	7,50	1,48
56 jaar en ouder	8,81	1,43
 totaal 	 7,04 	 1,63

Zowel verzuim als meldingsfrequentie nemen toe in alle leeftijdsklassen, maar vooral bij werknemers van 26 tot en met 35 jaar.

Ontwikkeling verzuimpercentage en meldingsfrequentie per branche

Branche	VP	MF
ZKH	7,04	1,63
GHZ	8,68	1,44
GGZ	7,93	1,60
VVT	9,54	1,50
zorgbreed	8,36	1,54

Zowel verzuim als meldingsfrequentie stijgt in alle branches ten opzichte van vorig jaar, met de sterkste stijging van het verzuim in de GGZ.



Ontwikkeling verzuimpercentage voortschrijdend per branche

Zorgbreed is het verzuimpercentage deze periode 8,36. Een jaar geleden kwam het uit op 7,29. Dat is een stijging van bijna 15 procent.

