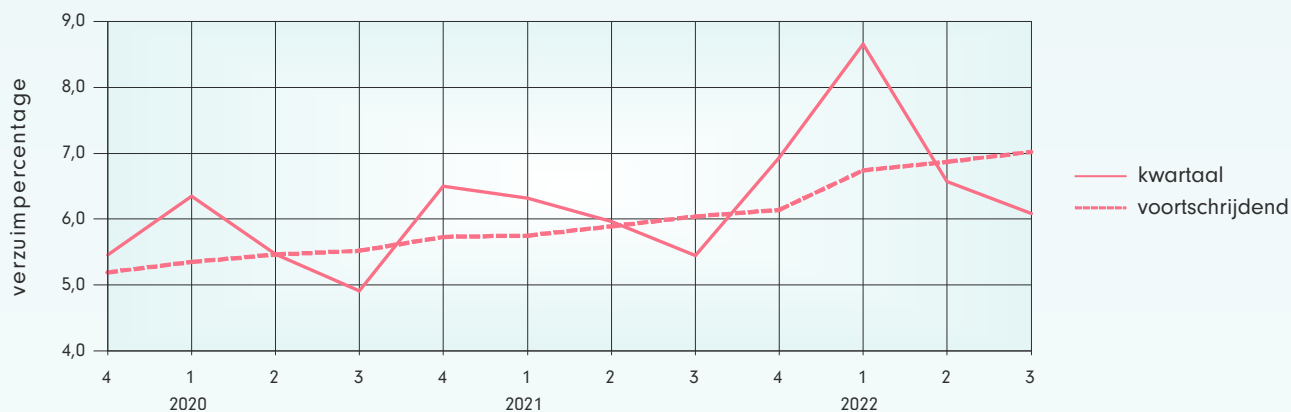




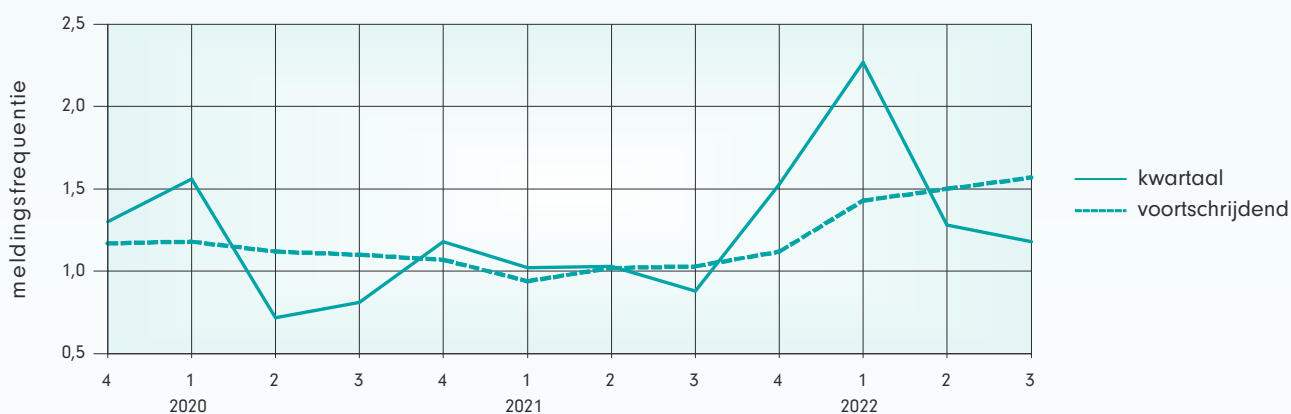
## Ontwikkeling verzuimpercentage ZKH

Het verzuim in de branche over het voortschrijdend jaar 2021-4 t/m 2022-3 is 7,02%. Ten opzichte van een jaar geleden is het verzuim met 0,98 procentpunt gestegen.



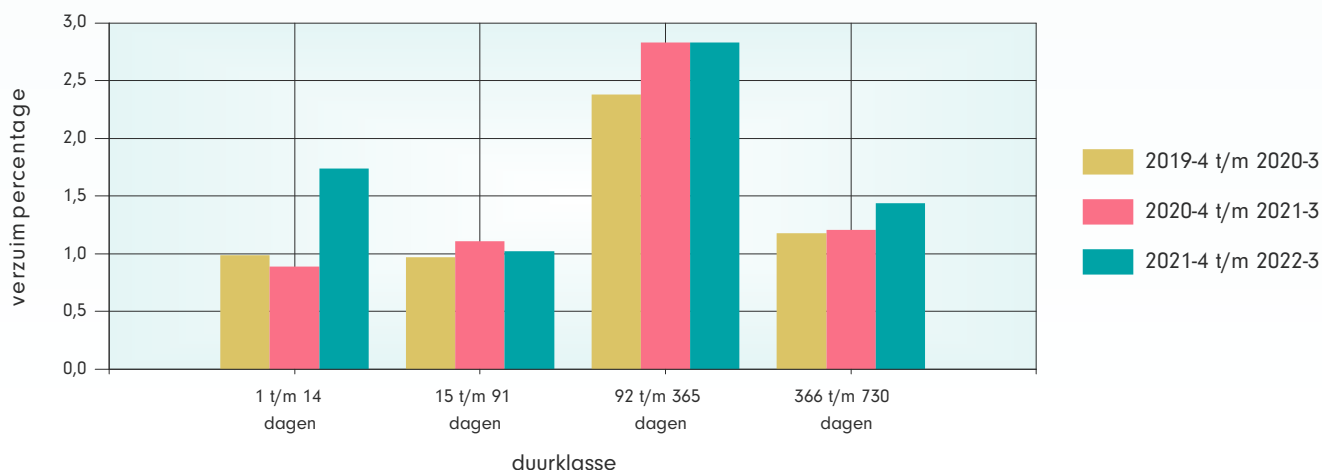
## Ontwikkeling meldingsfrequentie ZKH

De meldingsfrequentie over het voortschrijdend jaar 2021-4 t/m 2022-3 is 1,57. Dat is hoger dan één jaar geleden.



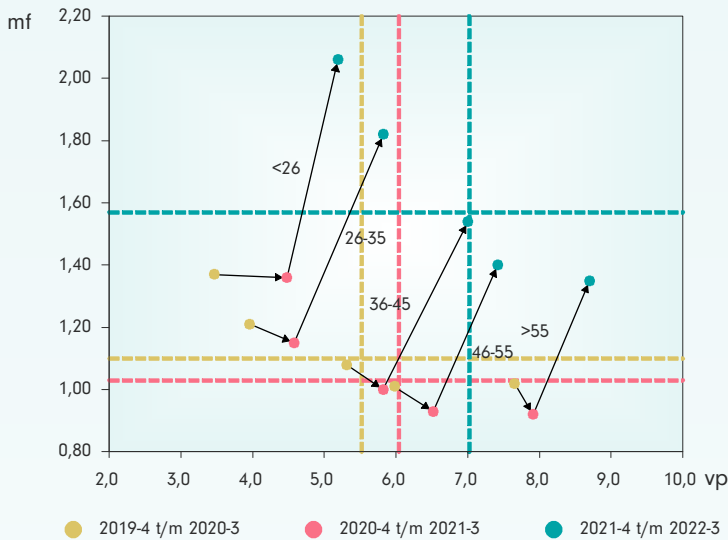
## Ontwikkeling verzuimpercentage naar duurklasse ZKH

Het verzuim in duurklasse 1 t/m 14 dagen is met 1,74% ongekend hoog, maar tegelijk is ook het verzuim in de hoogste duurklasse duidelijk toegenomen ten opzichte van een jaar geleden.





## Ontwikkeling verzuimpercentage en meldingsfrequentie per leeftijdscategorie ZKH



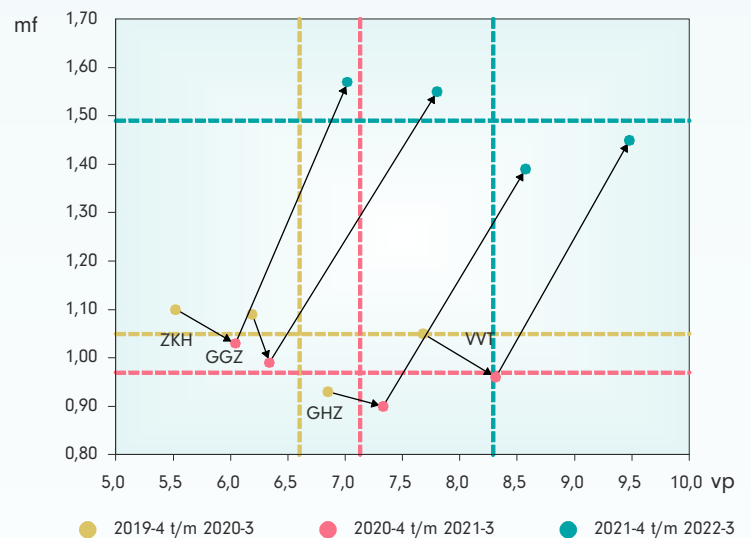
Leeftijdsklasse	VP	MF
25 jaar en jonger	5,19	2,06
26 t/m 35 jaar	5,82	1,82
36 t/m 45 jaar	7,00	1,54
46 t/m 55 jaar	7,42	1,40
56 jaar en ouder	8,70	1,35
<b> totaal </b>	<b> 7,02 </b>	<b> 1,57 </b>

Zowel verzuim als meldingsfrequentie nemen toe in alle leeftijdsklassen, maar vooral bij werknemers van 26 tot en met 35 jaar.

## Ontwikkeling verzuimpercentage en meldingsfrequentie per branche

Branche	VP	MF
ZKH	7,02	1,57
GHZ	8,57	1,39
GGZ	7,80	1,55
VVT	9,48	1,45
<b>zorgbreed</b>	<b>8,29</b>	<b>1,49</b>

Zowel verzuim als meldingsfrequentie stijgt in alle branches ten opzichte van vorig jaar, met de sterkste stijging in de GGZ.



## Ontwikkeling verzuimpercentage voortschrijdend per branche

Zorgbreed is het verzuimpercentage deze periode 8,29. Een jaar geleden kwam het uit op 7,13. Dat is een stijging van ruim 16 procent.

