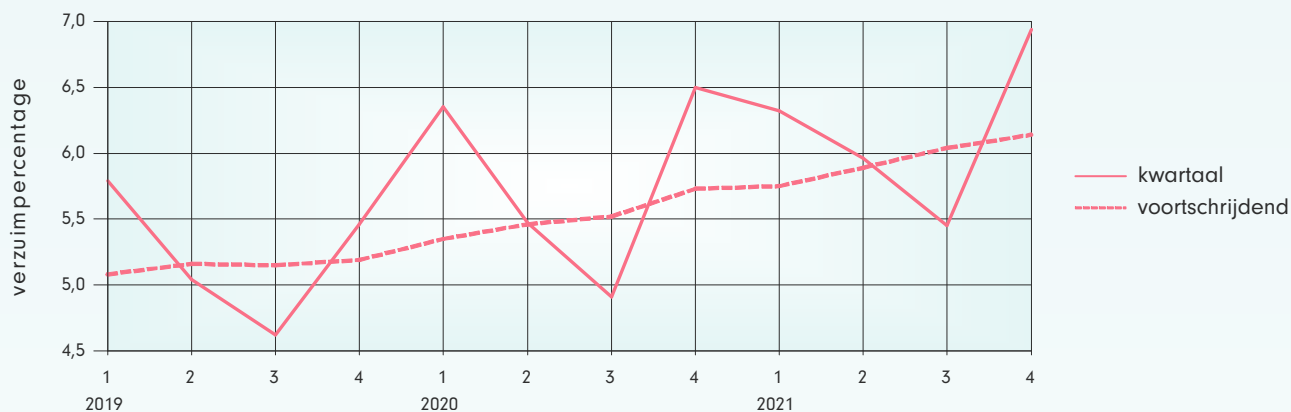




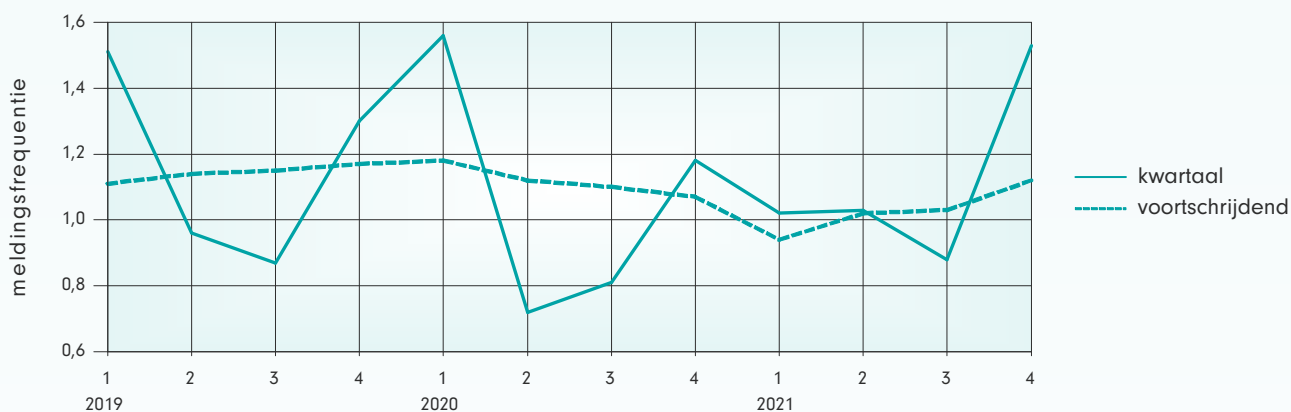
Ontwikkeling verzuimpercentage ZKH

Het verzuim in de branche over 2021 is 6,14%. Ten opzichte van vorig jaar is het verzuim met 0,41 procentpunt gestegen.



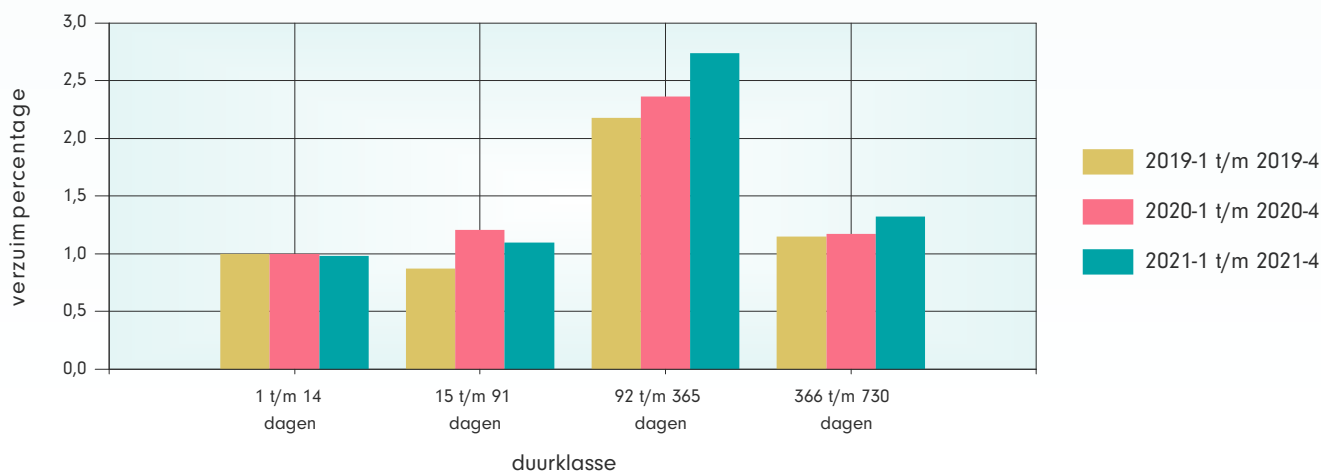
Ontwikkeling meldingsfrequentie ZKH

De meldingsfrequentie over 2021 is 1,12. Dat is hoger dan één jaar geleden.



Ontwikkeling verzuimpercentage naar duurklasse ZKH

De oorzaak van de stijging van het totale verzuim zien we vooral terug in duurklasse 92 t/m 365 dagen, waarin het verzuim flink is toegenomen ten opzichte van vorig jaar.





Ontwikkeling verzuimpercentage en meldingsfrequentie per leeftijdscategorie ZKH



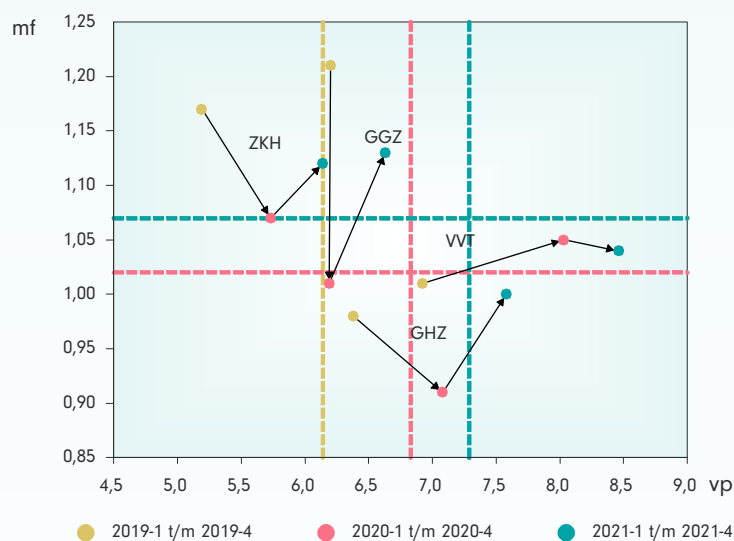
Leeftijdsklasse	VP	MF
25 jaar en jonger	4,45	1,48
26 t/m 35 jaar	4,76	1,28
36 t/m 45 jaar	6,01	1,09
46 t/m 55 jaar	6,58	1,00
56 jaar en ouder	7,99	1,00
 totaal 	 6,14 	 1,12

Het verzuim stijgt in alle leeftijdsklassen, maar het minst sterk bij de oudere werknemers. De meldingsfrequentie stijgt in alle groepen, met de sterkste toename bij de werknemers onder 36 jaar.

Ontwikkeling verzuimpercentage en meldingsfrequentie per branche

Branche	VP	MF
ZKH	6,14	1,12
GHZ	7,58	1,00
GGZ	6,63	1,13
VVT	8,46	1,04
zorgbreed	7,29	1,07

Het verzuim stijgt in alle branches ten opzichte van vorig jaar. De meldingsfrequentie stijgt in alle branches, behalve in de VVT.



Ontwikkeling verzuimpercentage voortschrijdend per branche

Zorgbreed is het verzuimpercentage dit jaar 7,29, in 2020 was dat 6,83. Dat is een stijging van 6,7 procent.

