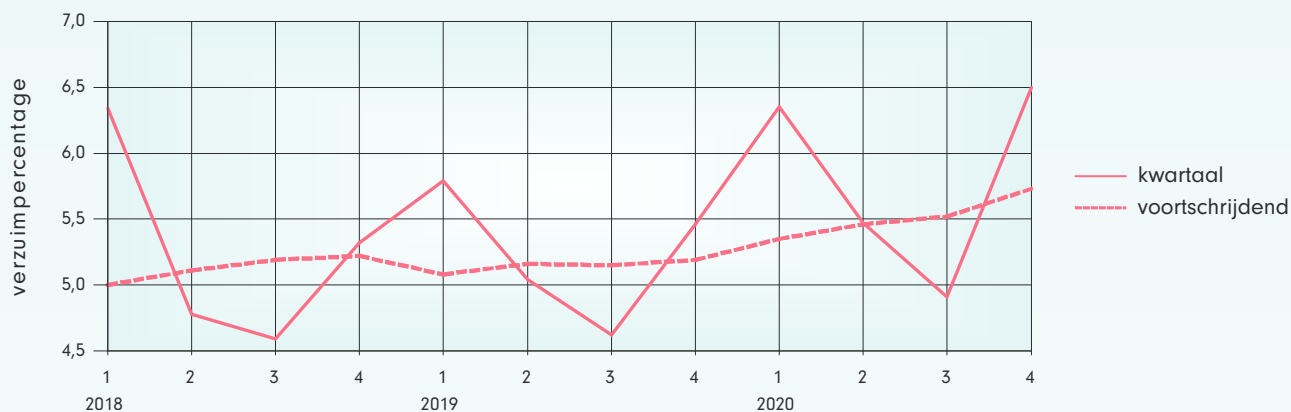




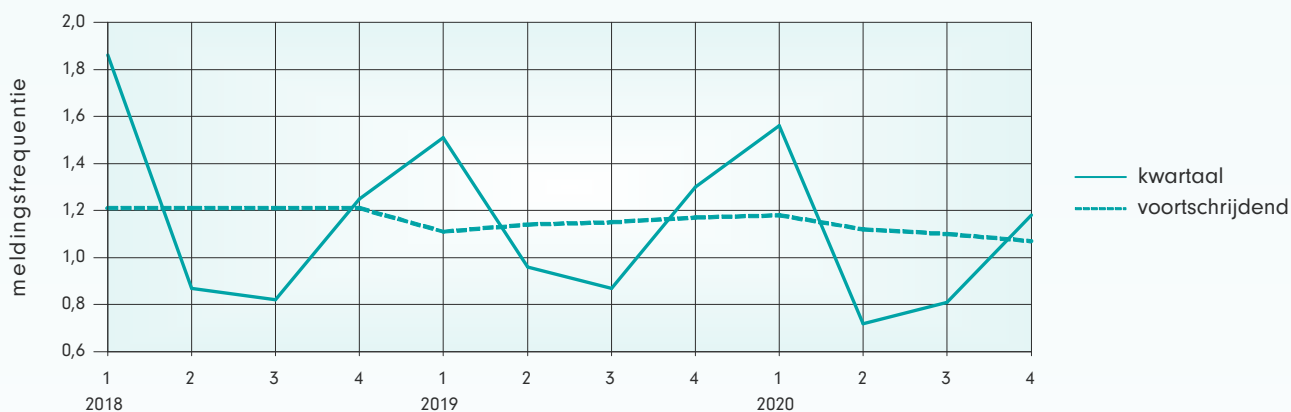
Ontwikkeling verzuimpercentage ZKH

Het verzuim in de branche over 2020 is 5,73%. Ten opzichte van vorig jaar is het verzuim met 0,54 procentpunt gestegen.



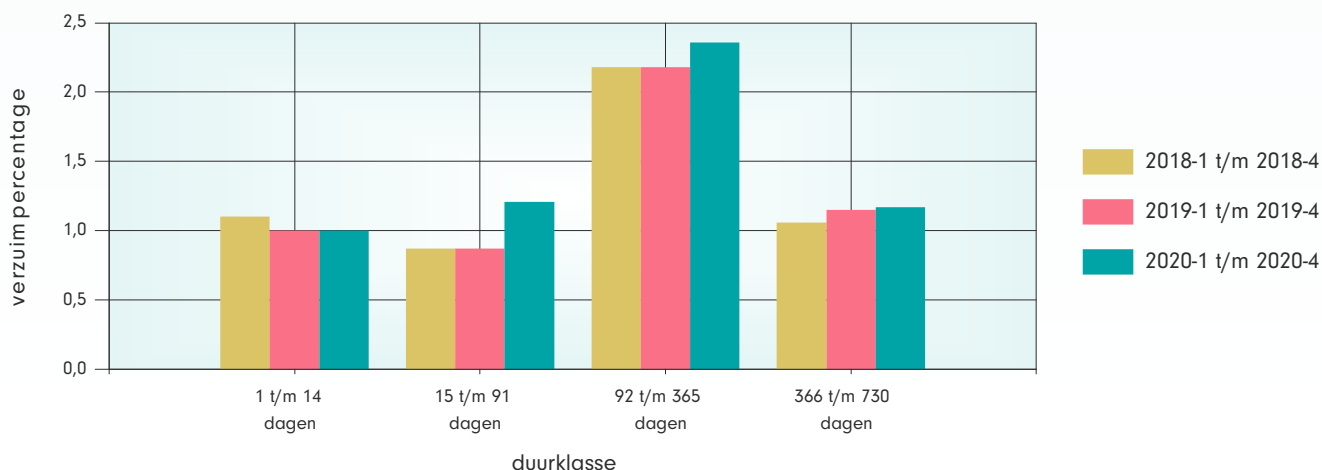
Ontwikkeling meldingsfrequentie ZKH

De meldingsfrequentie over 2020 is 1,07. Dat is lager dan één jaar geleden.



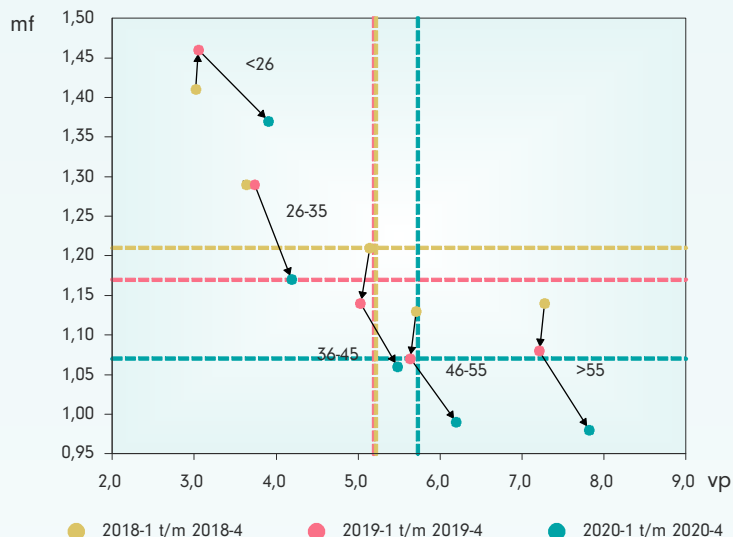
Ontwikkeling verzuimpercentage naar duurklasse ZKH

Het verzuim in duurklasse 15 t/m 91 dagen stijgt het meest, maar ook in duurklasse 92 t/m 365 dagen is het flink toegenomen.





Ontwikkeling verzuimpercentage en meldingsfrequentie per leeftijdscategorie ZKH



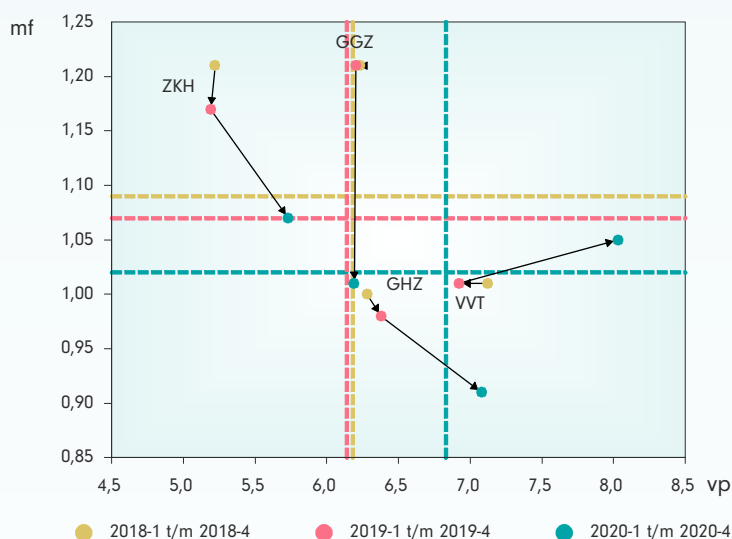
Leeftijdsklasse	VP	MF
25 jaar en jonger	3,91	1,37
26 t/m 35 jaar	4,19	1,17
36 t/m 45 jaar	5,48	1,06
46 t/m 55 jaar	6,20	0,99
56 jaar en ouder	7,82	0,98
 totaal 	 5,73 	 1,07

Het verzuim stijgt in alle leeftijdsklassen, maar het meest bij de jongste werknemers. De meldingsfrequentie daalt in alle leeftijdsklassen.

Ontwikkeling verzuimpercentage en meldingsfrequentie per branche

Branche	VP	MF
ZKH	5,73	1,07
GHZ	7,08	0,91
GGZ	6,19	1,01
VVT	8,03	1,05
zorgbreed	6,83	1,02

In de branches ZKH en GHZ neemt het verzuim toe, maar daalt de meldingsfrequentie ten opzichte van vorig jaar. De GGZ vertoont de grootste daling van het aantal meldingen, terwijl verzuim nagenoeg gelijk blijft. Alleen in de VVT stijgt zowel het verzuim als de meldingsfrequentie.



Ontwikkeling verzuimpercentage voortschrijdend per branche

Hoewel het verzuim zorgbreed verder groeit, blijft het in de GGZ nog altijd stabiel.

