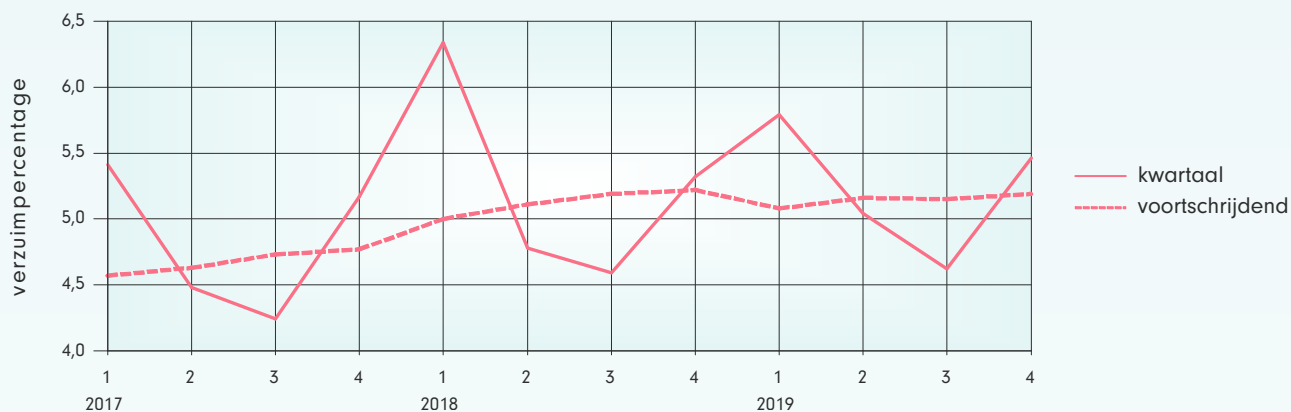




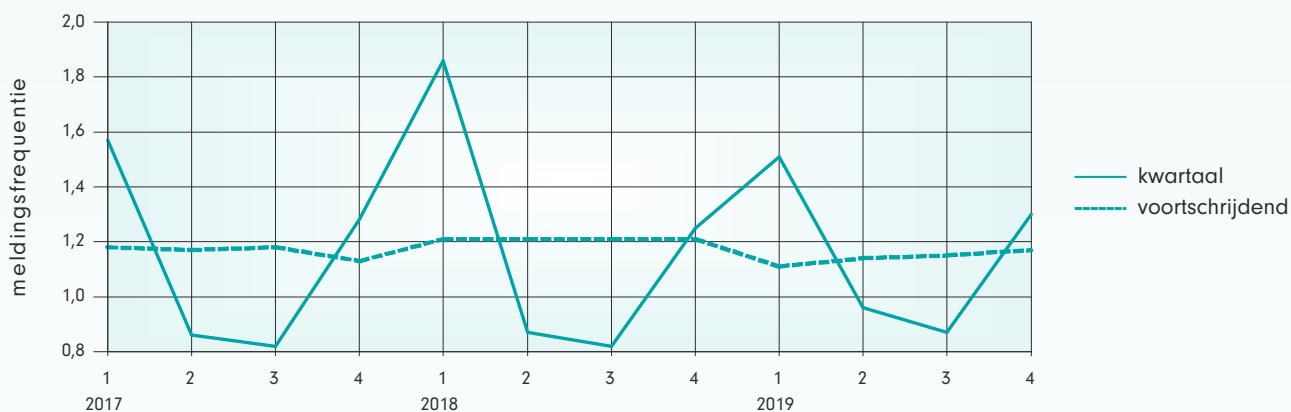
Ontwikkeling verzuimpercentage ZKH

Het verzuim in de branche over 2019 is 5,19%. Ten opzichte van vorig jaar is het verzuim (nagenoeg) gelijk gebleven.



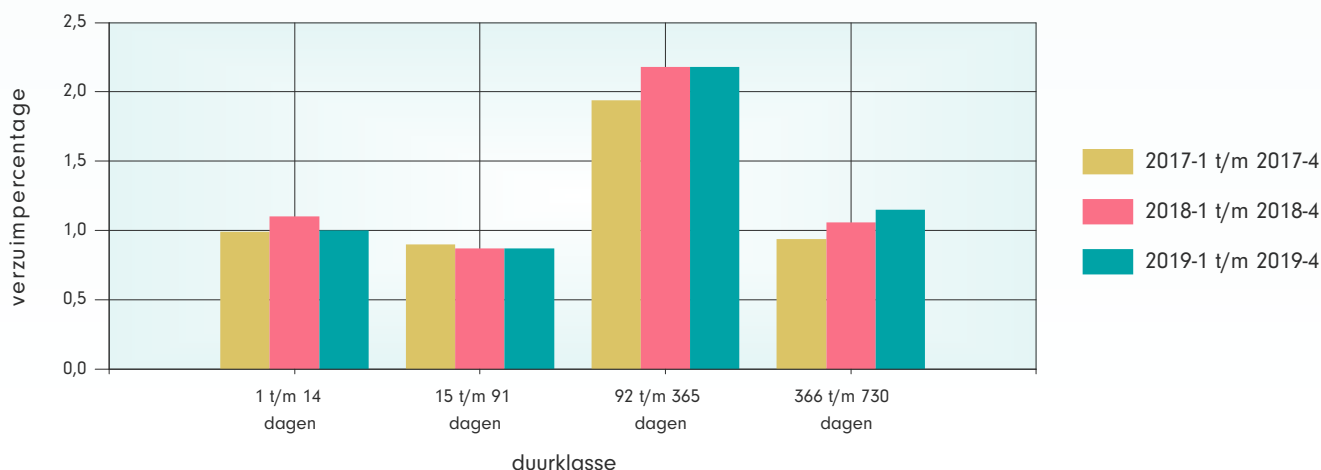
Ontwikkeling meldingsfrequentie ZKH

De meldingsfrequentie over 2019 is 1,17. Dat is lager dan één jaar geleden.



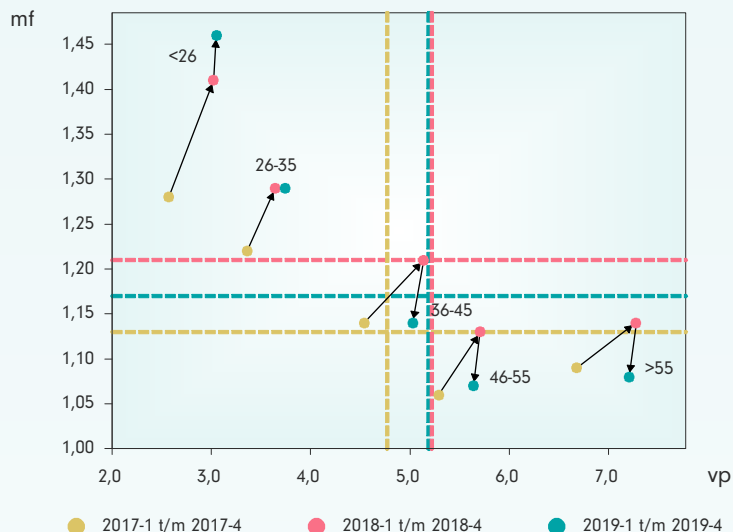
Ontwikkeling verzuimpercentage naar duurklasse ZKH

Het totale verzuim is nagenoeg gelijk gebleven. Alleen het extra langdurige verzuim is in 2019 opnieuw toegenomen.





Ontwikkeling verzuimpercentage en meldingsfrequentie per leeftijdscategorie ZKH



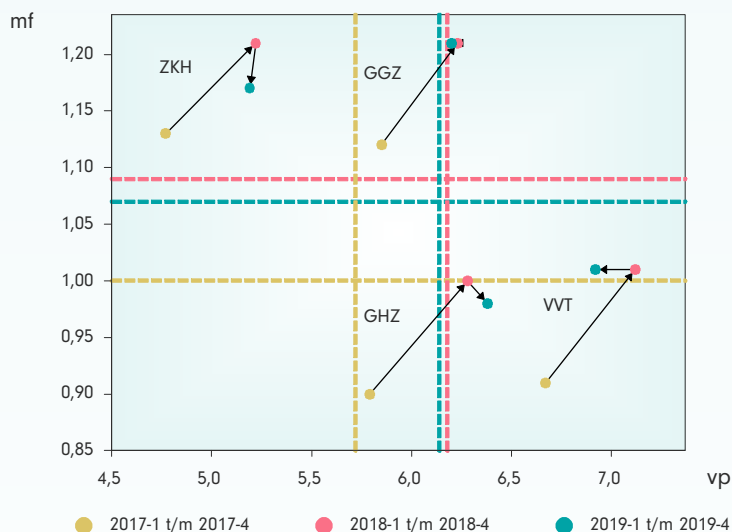
Leeftijdsklasse	VP	MF
25 jaar en jonger	3,05	1,46
26 t/m 35 jaar	3,74	1,29
36 t/m 45 jaar	5,03	1,14
46 t/m 55 jaar	5,64	1,07
56 jaar en ouder	7,21	1,08
 totaal 	 5,19 	 1,17

Verzuim en meldingsfrequentie dalen bij werknemers van 36 jaar en ouder.

Ontwikkeling verzuimpercentage en meldingsfrequentie per branche

Branche	VP	MF
ZKH	5,19	1,17
GHZ	6,38	0,98
GGZ	6,20	1,21
VVT	6,92	1,01
zorgbreed	6,14	1,07

Het verzuim in de GHZ is toegenomen, terwijl ZKH en GGZ nagenoeg gelijk blijven. Alleen in de VVT is het verzuim afgenomen.



Ontwikkeling verzuimpercentage voortschrijdend per branche

Zorgbreed blijft het verzuim van 2019 nagenoeg gelijk aan 2018. De VVT laat echter een duidelijke daling zien.

