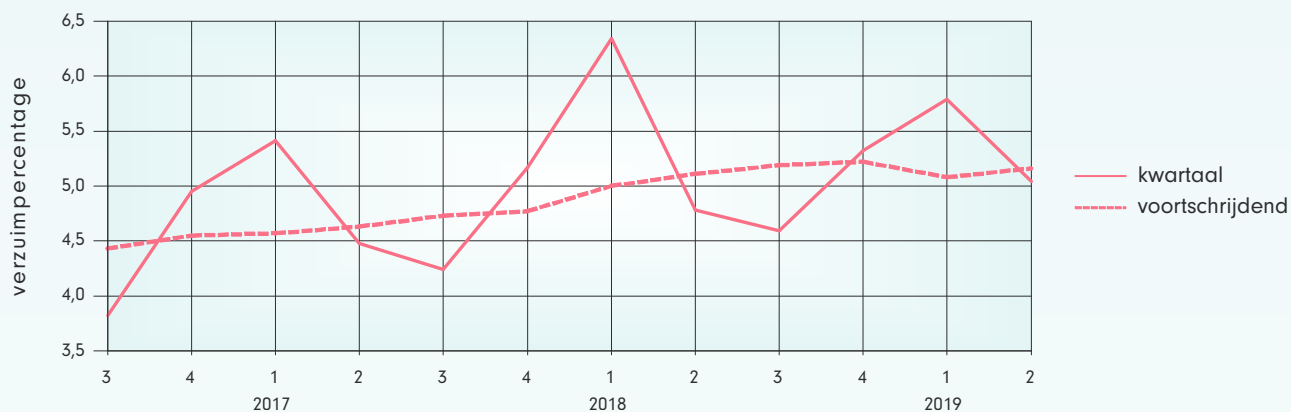




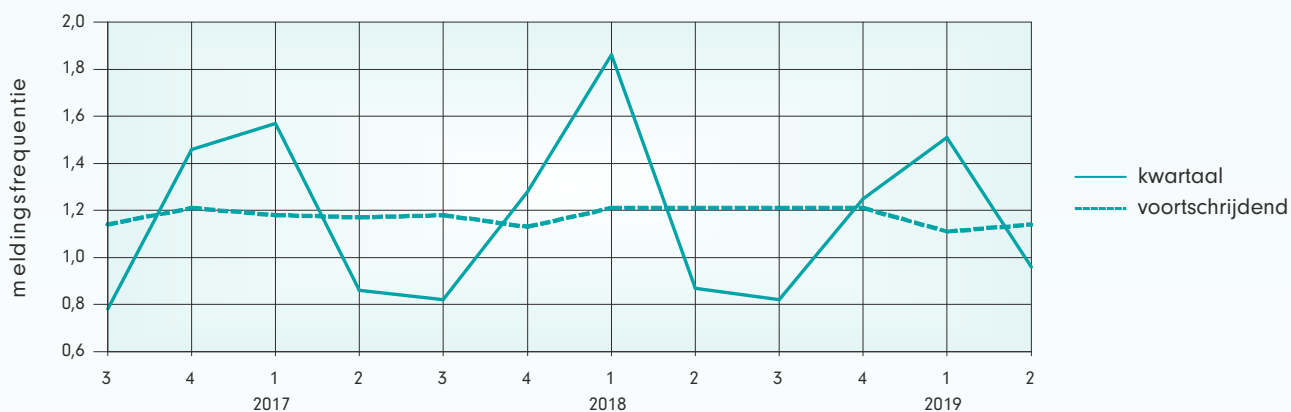
Ontwikkeling verzuimpercentage ZKH

Het verzuim in de branche over het voortschrijdend jaar 2018-3 t/m 2019-2 is 5,16%. Ten opzichte van vorig jaar is het verzuim (nagenoeg) gelijk gebleven.



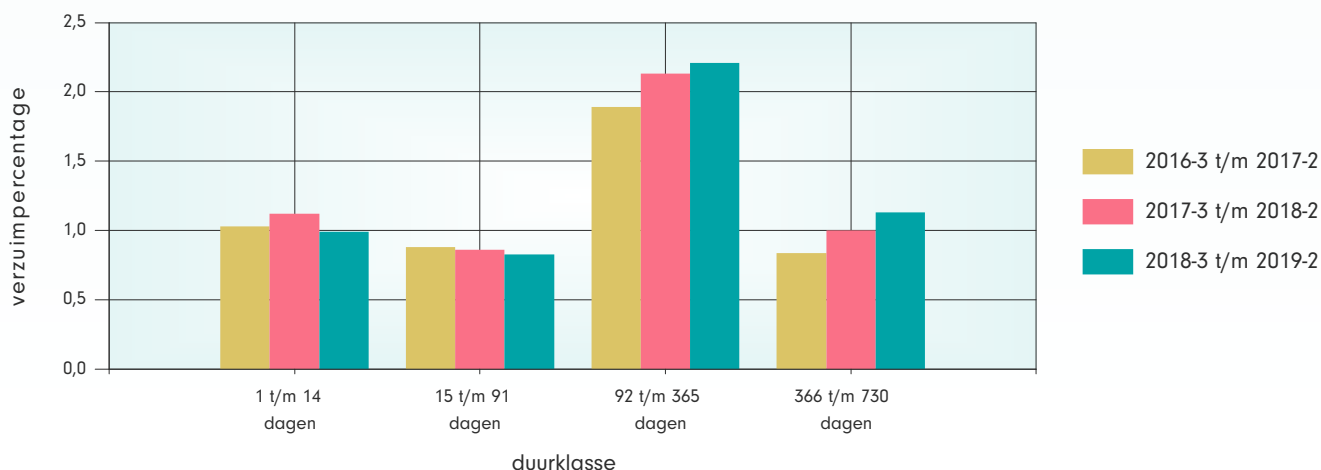
Ontwikkeling meldingsfrequentie ZKH

De meldingsfrequentie over het voortschrijdend jaar 2018-3 t/m 2019-2 is 1,14. Dat is lager dan één jaar geleden.



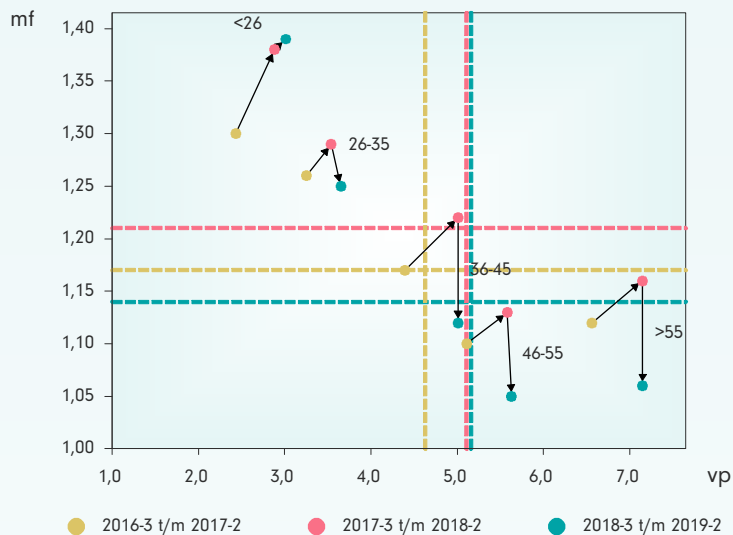
Ontwikkeling verzuimpercentage naar duurklasse ZKH

Ten opzichte van vorig jaar is er een stijging in het (extra) lange verzuim. Het kortdurend verzuim (1 t/m 14 dagen) is gedaald.





Ontwikkeling verzuimpercentage en meldingsfrequentie per leeftijdscategorie ZKH



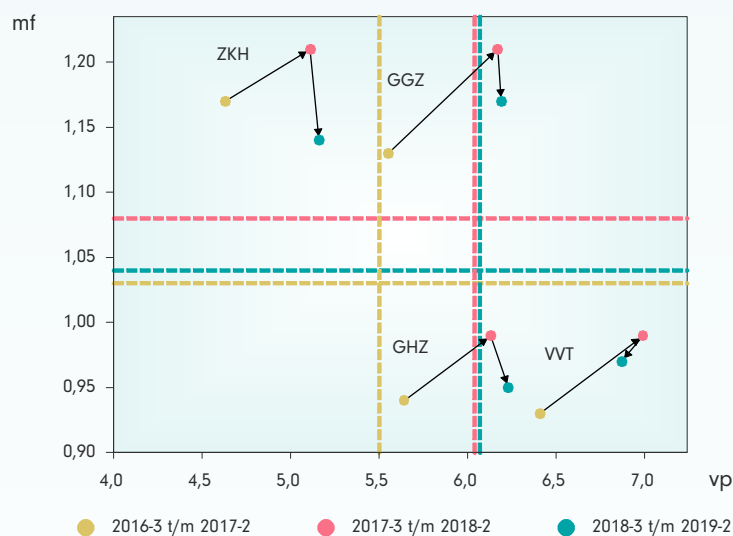
Leeftijdsklasse	VP	MF
25 jaar en jonger	3,01	1,39
26 t/m 35 jaar	3,65	1,25
36 t/m 45 jaar	5,01	1,12
46 t/m 55 jaar	5,63	1,05
56 jaar en ouder	7,15	1,06
totaal	5,16	1,14

Het verzuim is het meest gestegen onder werknemers tot 36 jaar. De meldingsfrequentie is gestegen in de groep tot 26 jaar.

Ontwikkeling verzuimpercentage en meldingsfrequentie per branche

Branche	VP	MF
ZKH	5,16	1,14
GHZ	6,23	0,95
GGZ	6,19	1,17
VVT	6,87	0,97
zorg breed	6,07	1,04

Het verzuim is het hoogst in de VVT. De meldingsfrequentie is in alle branches gedaald.



Ontwikkeling verzuimpercentage voortschrijdend per branche

Ten opzichte van vorig jaar is het verzuim in alle branches licht gestegen, behalve in de VVT.

