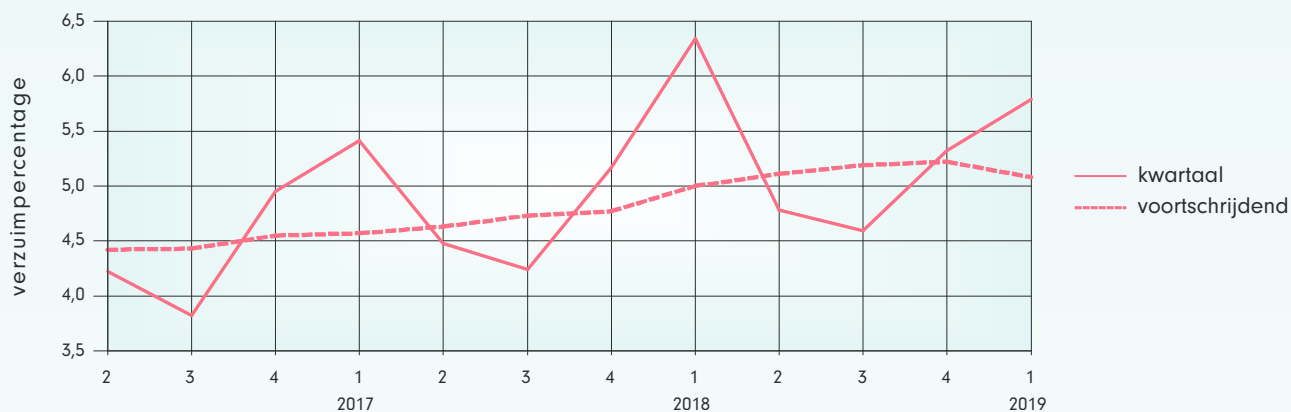




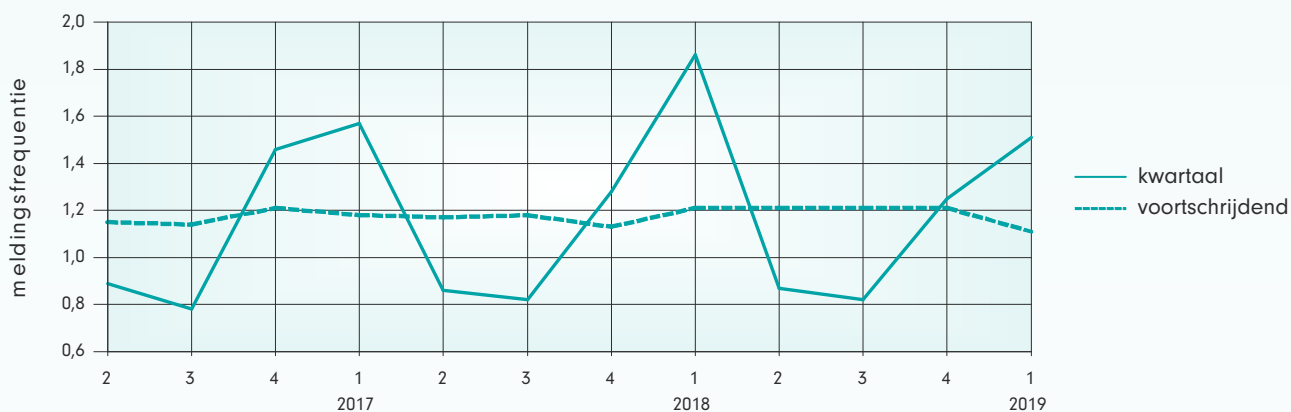
Ontwikkeling verzuimpercentage ZKH

Het verzuim in de branche over het voortschrijdend jaar 2018-2 t/m 2019-1 is 5,08%. Ten opzichte van vorig jaar is het verzuim met 0,08 procentpunt gestegen.



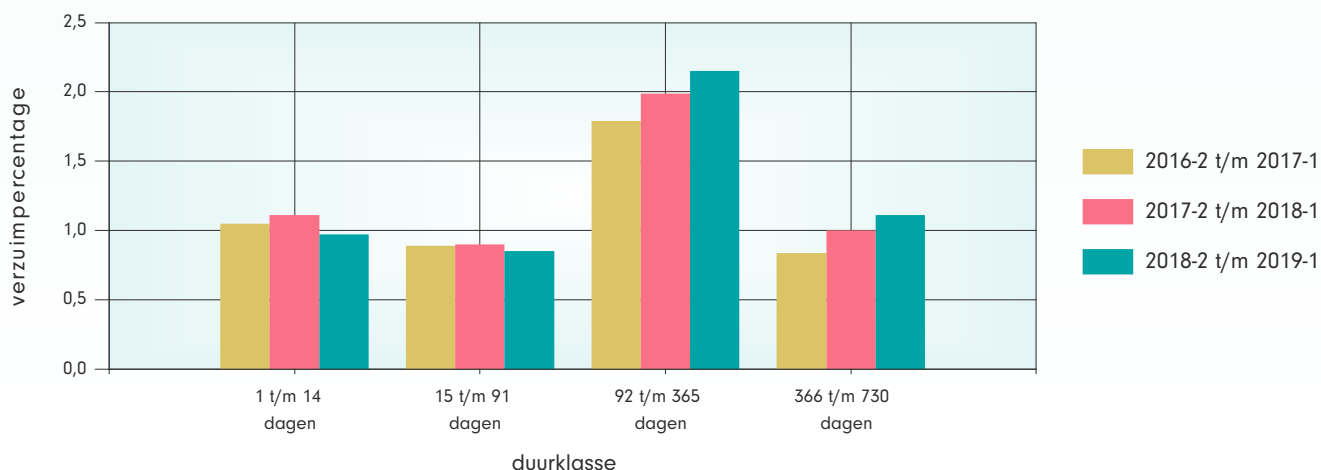
Ontwikkeling meldingsfrequentie ZKH

De meldingsfrequentie over het voortschrijdend jaar 2018-2 t/m 2019-1 is 1,11. Dat is lager dan één jaar geleden.



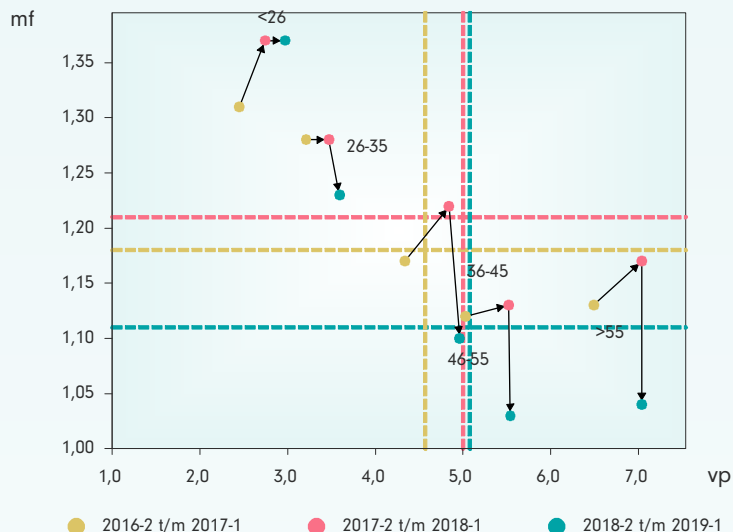
Ontwikkeling verzuimpercentage naar duurklasse ZKH

Ten opzichte van vorig jaar is het kortdurend en middellang verzuim gedaald en het lange en extra lange verzuim gestegen.





Ontwikkeling verzuimpercentage en meldingsfrequentie per leeftijdscategorie ZKH



Leeftijdsklasse	VP	MF
25 jaar en jonger	2,97	1,37
26 t/m 35 jaar	3,59	1,23
36 t/m 45 jaar	4,96	1,10
46 t/m 55 jaar	5,54	1,03
56 jaar en ouder	7,04	1,04
totaal	5,08	1,11

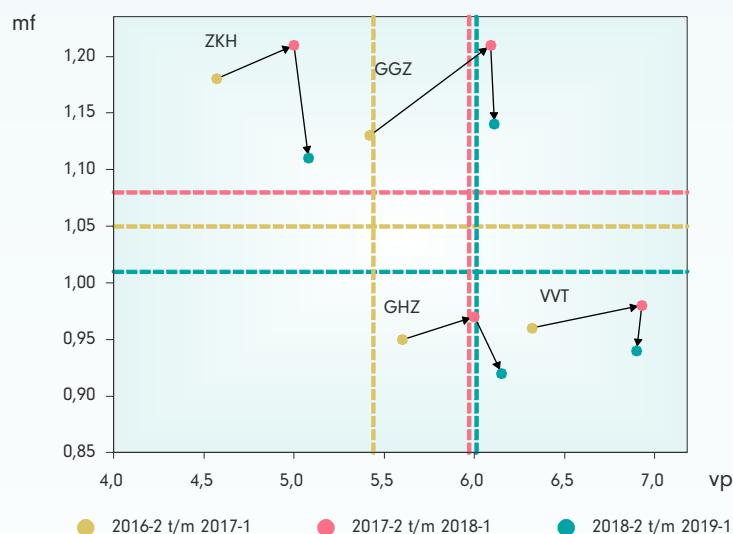
Het verzuim in de hogere leeftijdscategorieën (46 jaar en ouder) is ten opzichte van vorig jaar nagenoeg gelijk gebleven. De meldingsfrequentie is bij de leeftijdscategorie 25 jaar en jonger gelijk gebleven en bij de overige categorieën gedaald.

Ontwikkeling verzuimpercentage en meldingsfrequentie per branche

Branche	VP	MF
ZKH	5,08	1,11
GHZ	6,15	0,92
GGZ	6,11	1,14
VVT	6,90	0,94
zorg breed	6,01	1,01

Het verzuim is het hoogst in de VVT.

De meldingsfrequentie is het hoogst voor de ZKH en de GGZ.



Ontwikkeling verzuimpercentage voortschrijdend per branche

Ten opzichte van vorig kwartaal is het verzuim in elke branche gedaald. Ten opzichte van vorig jaar zien we een lichte stijging in alle branches behalve in de VVT.

