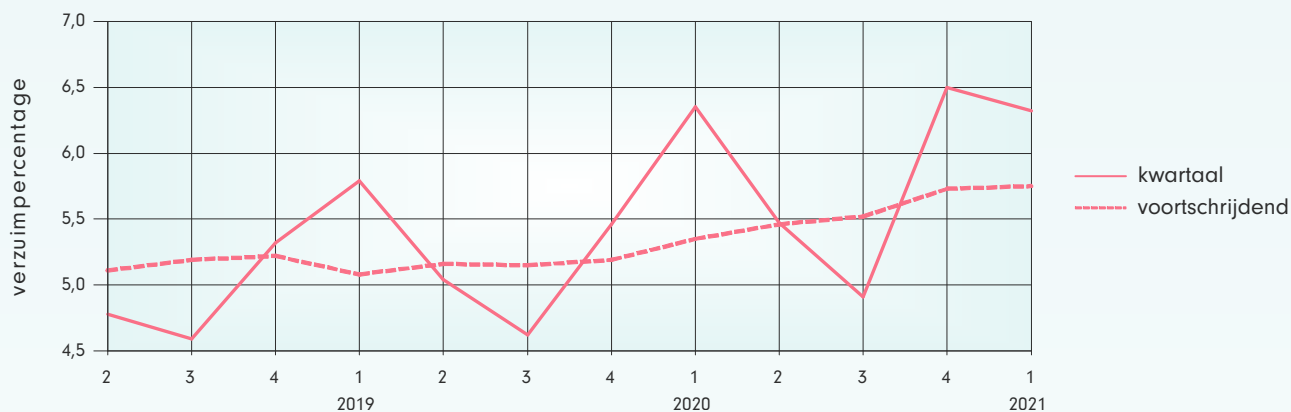




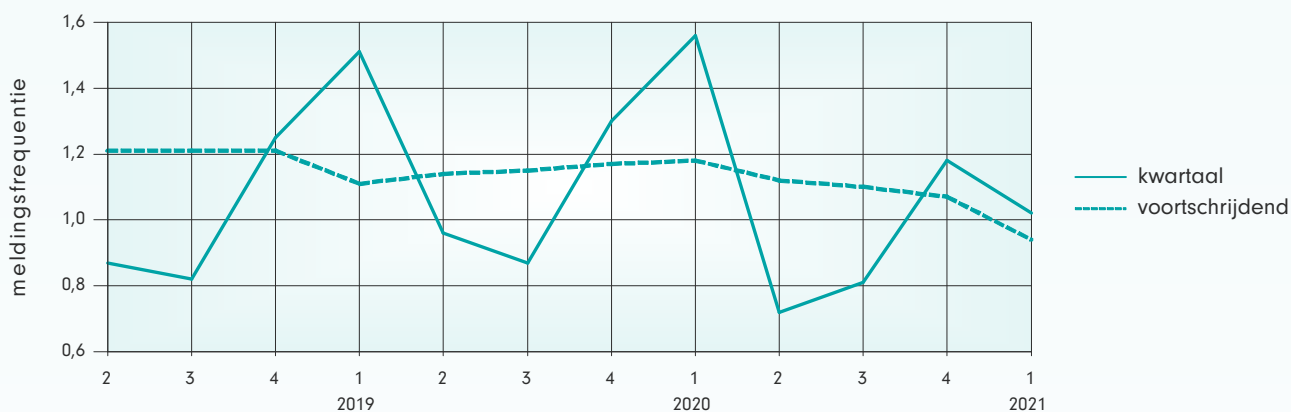
Ontwikkeling verzuimpercentage ZKH

Het verzuim in de branche over het voortschrijdend jaar 2020-2 t/m 2021-1 is 5,75%. Ten opzichte van vorig jaar is het verzuim met 0,40 procentpunt gestegen.



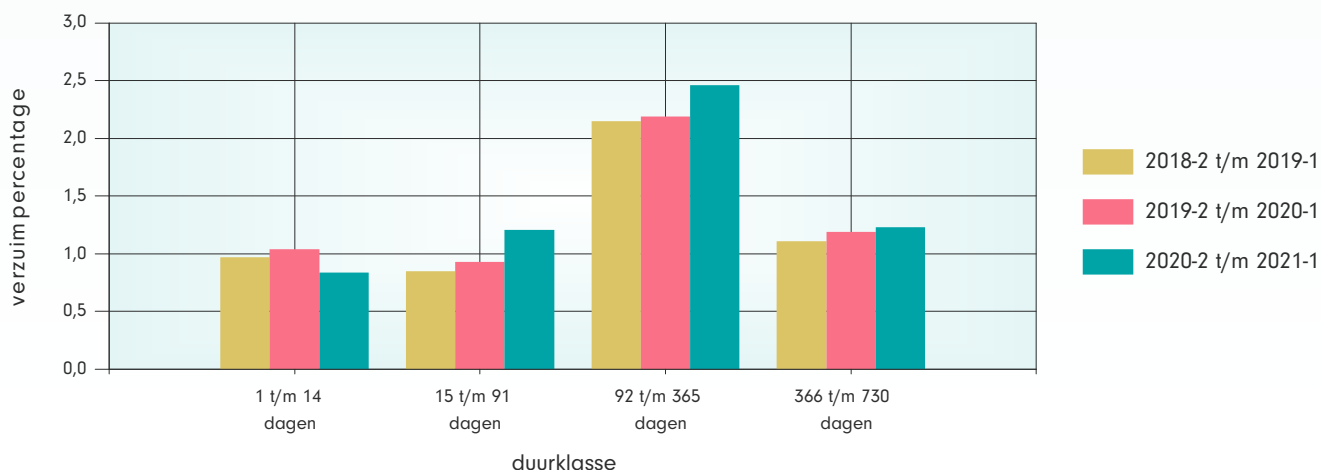
Ontwikkeling meldingsfrequentie ZKH

De meldingsfrequentie over het voortschrijdend jaar 2020-2 t/m 2021-1 is 0,94. Dat is lager dan één jaar geleden.



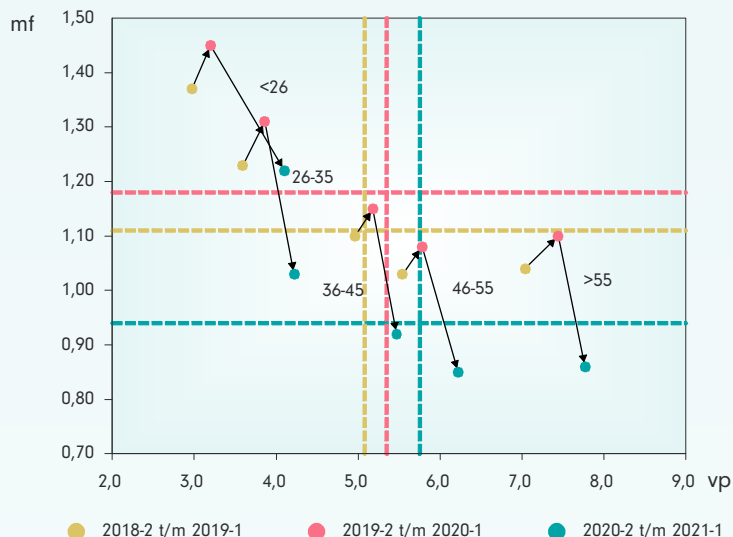
Ontwikkeling verzuimpercentage naar duurklasse ZKH

In de middelste twee duurklassen zien we een flinke stijging ten opzichte van vorig jaar.





Ontwikkeling verzuimpercentage en meldingsfrequentie per leeftijdscategorie ZKH



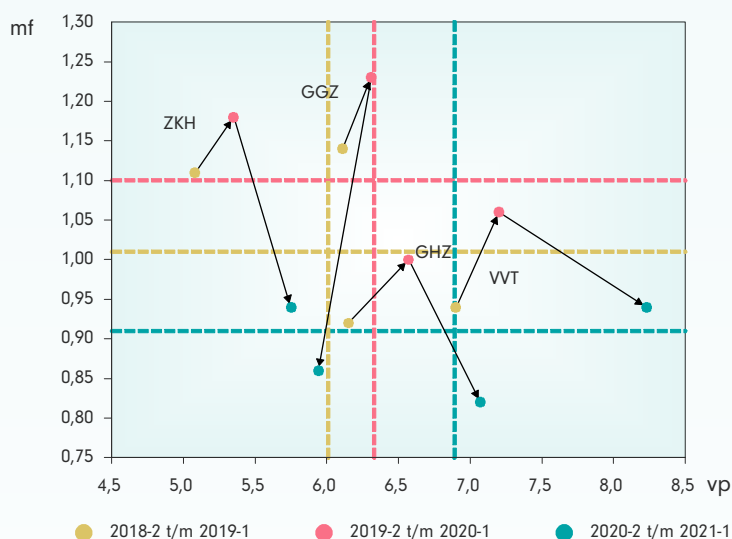
Leeftijdsklasse	VP	MF
25 jaar en jonger	4,10	1,22
26 t/m 35 jaar	4,22	1,03
36 t/m 45 jaar	5,47	0,92
46 t/m 55 jaar	6,22	0,85
56 jaar en ouder	7,77	0,86
 totaal 	 5,75 	 0,94

Hoewel het verzuim in alle leeftijdsklassen stijgt, zien we de grootste toename bij de jongste werknemers. De meldingsfrequentie daalt in alle groepen.

Ontwikkeling verzuimpercentage en meldingsfrequentie per branche

Branche	VP	MF
ZKH	5,75	0,94
GHZ	7,07	0,82
GGZ	5,94	0,86
VVT	8,23	0,94
zorgbreed	6,89	0,91

In de branches ZKH, GHZ en VVT neemt het verzuim toe, maar daalt de meldingsfrequentie ten opzichte van vorig jaar. In de GGZ zien we de grootste daling van het aantal meldingen, terwijl ook het verzuim afneemt.



Ontwikkeling verzuimpercentage voortschrijdend per branche

Hoewel het verzuim zorgbreed verder groeit, neemt het in de GGZ af ten opzichte van voorgaande periode.

