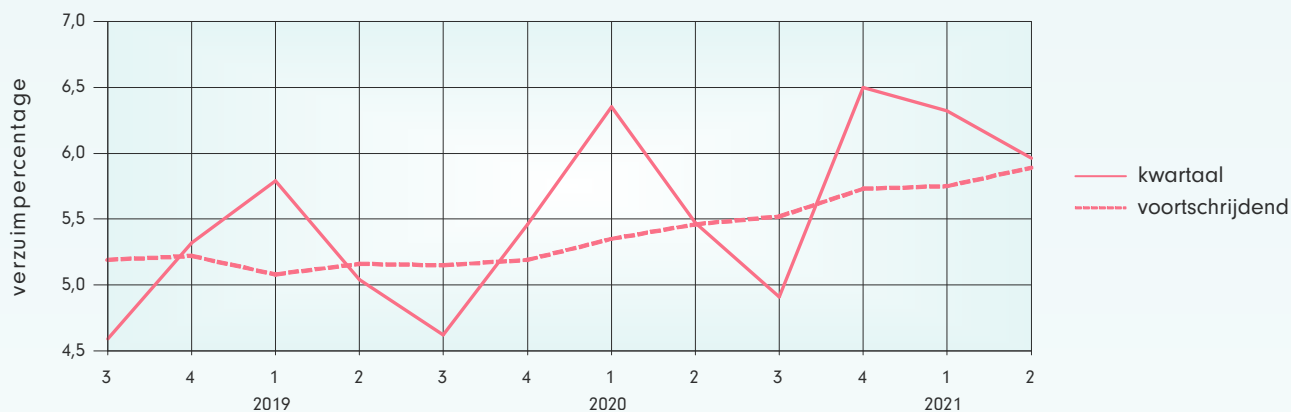




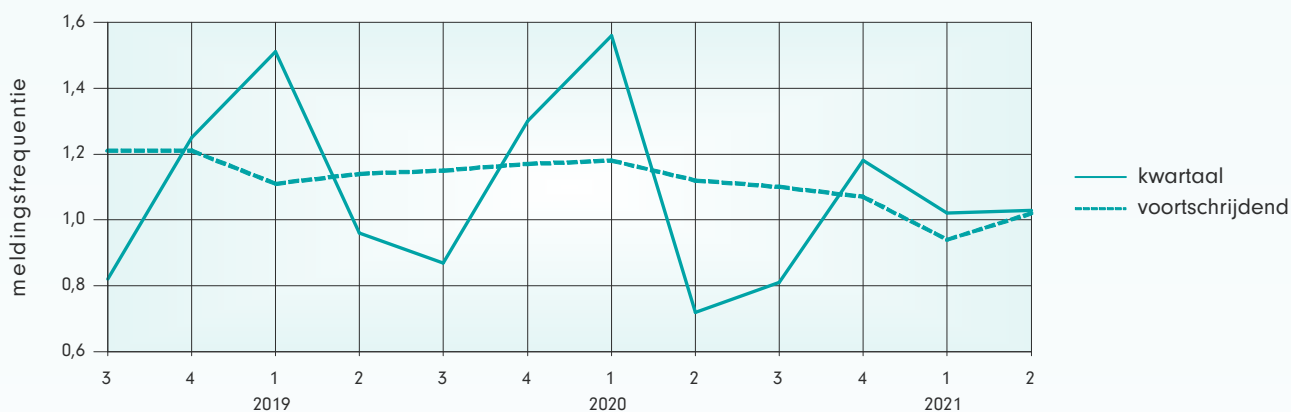
Ontwikkeling verzuimpercentage ZKH

Het verzuim in de branche over het voortschrijdend jaar 2020-3 t/m 2021-2 is 5,89%. Ten opzichte van vorig jaar is het verzuim met 0,43 procentpunt gestegen.



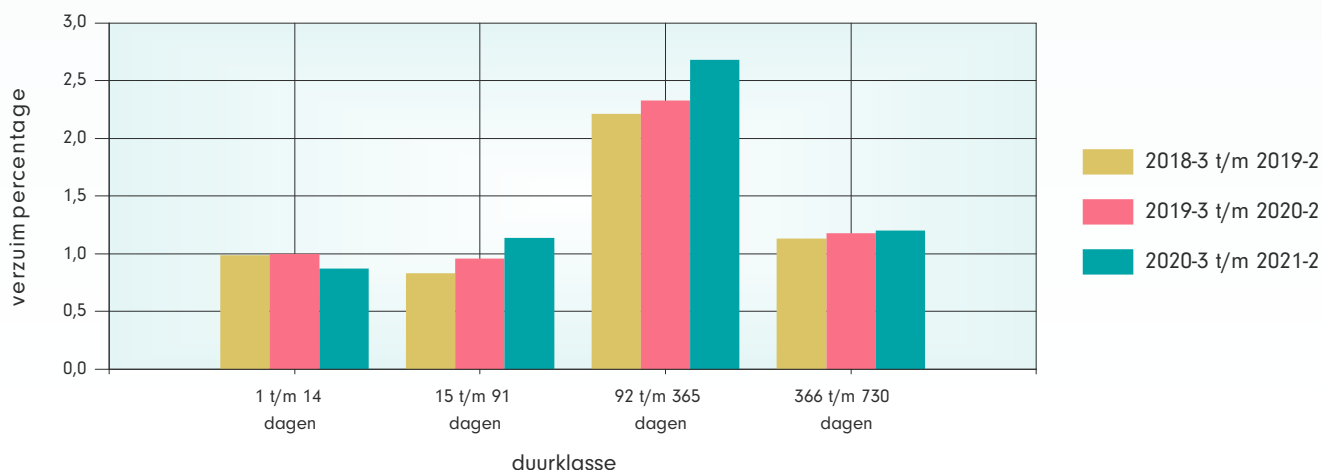
Ontwikkeling meldingsfrequentie ZKH

De meldingsfrequentie over het voortschrijdend jaar 2020-3 t/m 2021-2 is 1,02. Dat is lager dan één jaar geleden.



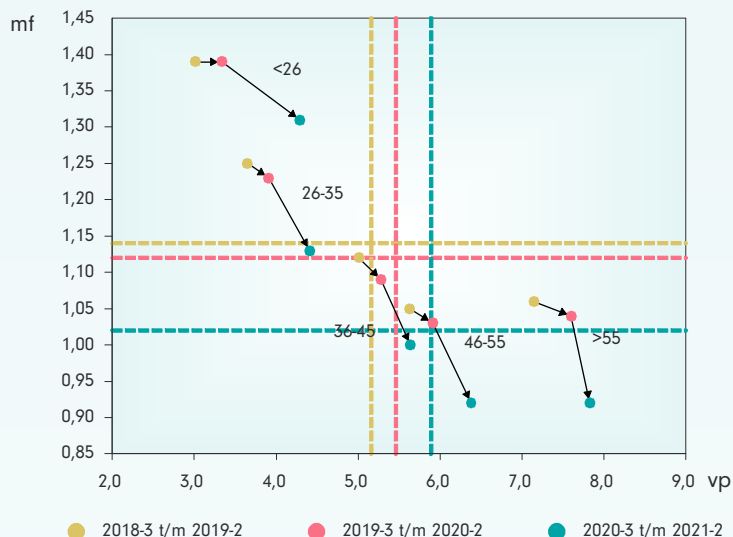
Ontwikkeling verzuimpercentage naar duurklasse ZKH

In de twee middelste duurklassen zien we een flinke stijging ten opzichte van vorig jaar. Vooral in duurklasse 92 t/m 365 dagen is het erg toegenomen.





Ontwikkeling verzuimpercentage en meldingsfrequentie per leeftijdscategorie ZKH



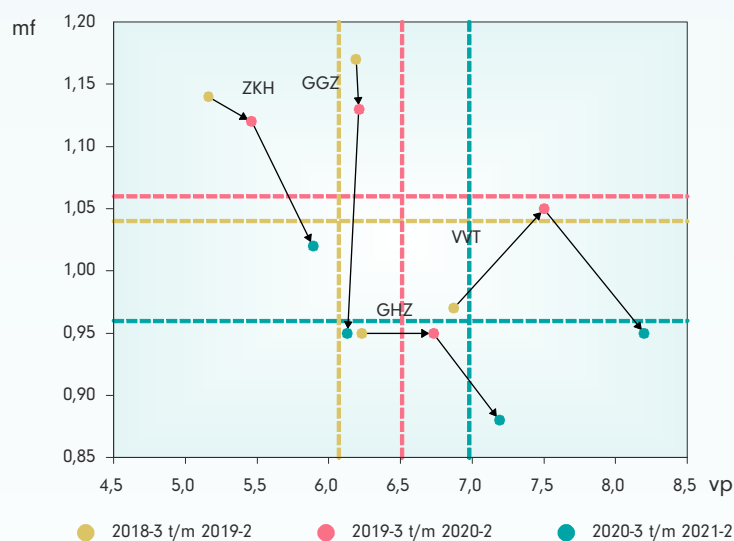
Leeftijdsklasse	VP	MF
25 jaar en jonger	4,29	1,31
26 t/m 35 jaar	4,41	1,13
36 t/m 45 jaar	5,64	1,00
46 t/m 55 jaar	6,38	0,92
56 jaar en ouder	7,83	0,92
totaal	5,89	1,02

Hoewel het verzuim in alle leeftijdsklassen stijgt, zien we de grootste toename bij de jongste werknemers. De meldingsfrequentie daalt in alle groepen.

Ontwikkeling verzuimpercentage en meldingsfrequentie per branche

Branche	VP	MF
ZKH	5,89	1,02
GHZ	7,19	0,88
GGZ	6,13	0,95
VVT	8,20	0,95
zorgbreed	6,98	0,96

Het verzuim neemt toe voor ZKH, GHZ en VVT. Binnen de GGZ blijft het nagenoeg gelijk aan vorig jaar. In alle branches daalt de meldingsfrequentie flink ten opzichte van vorig jaar. De grootste daling van het aantal meldingen zien we in de GGZ.



Ontwikkeling verzuimpercentage voortschrijdend per branche

Zorgbreed stijgt het verzuim ten opzichte van vorig jaar, waarbij het verzuim van de GGZ min of meer op gelijk niveau blijft. Vergeleken met de vorige periode laat GGZ echter een stijging zien.

